

# Erstes Schreibspiel

Ravensburger Spiele® 24 029 6  
Autor: Kai Haferkamp  
Illustration: Joachim Krause

Für 1-4 Spieler von 5-7 Jahren

## Liebe Eltern, liebe LehrerInnen,

Das Interesse an Buchstaben und am Schreibenlernen entwickelt sich bei Kindern bereits in der Vorschulzeit. Sie fangen an, ihren Vornamen und einfache Wörter zu schreiben. Im „Ersten Schreibspiel“ machen sie durch das Fahren auf den Buchstabenkarten erste Erfahrungen mit der richtigen Schreibrichtung von Druckbuchstaben. Die richtige Schreibbewegung ist Voraussetzung für das flüssige Schreiben. Und das spielerische Nachfahren der Buchstaben fördert die für das Schreiben notwendige Feinmotorik. Mit Hilfe des Fahrplans auf den Buchstabenkarten können Kinder die richtige Schreibrichtung der Buchstaben selbständig einüben.

## Ein Tipp für die Eltern

Wenn Ihr Kind die Buchstaben vor dem Spielen kennen lernen möchte, können Sie sie vor dem Spielen miteinander anschauen und benennen. Nehmen Sie zum Beispiel die Buchstabenkarten mit den ersten sechs Buchstaben des Alphabets und sagen Sie laut, welcher Buchstabe jeweils zu sehen ist. Bei der Aussprache bitte auf Folgendes achten: Die Buchstaben sollten nicht mit ihrem Namen im Alphabet genannt werden, sondern man muss die Laute so sprechen, wie sie beim deutlichen und langsamen Sprechen des Wortes klingen. Es heißt zum Beispiel: „L“ und nicht „El“, „I“ und nicht „Ie“, „Z“ und nicht „Zet“.

## Und jetzt geht die ABC-Reise los!

Nehmt Euer ABC-Mobil und fahrt zum Zirkus Lustikus, fliegt auf die Burg Gruselstein und besucht noch viele andere Orte im ABC-Land.



## Inhalt:

26 Buchstabenkarten  
2 ABC-Karten  
10 Stationskarten  
4 Spielfiguren

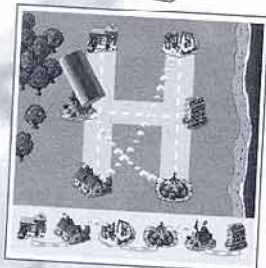
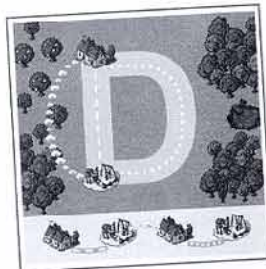


## Das Spielmaterial

**Vor dem ersten Spiel** löst du die Stationskärtchen vorsichtig aus den Stanztafeln.

Die **Buchstabenkarten** schaust du dir vor dem Spiel einmal genau an: Auf dem großen Bild siehst du den Buchstaben. Auf dem Buchstaben gibt es verschiedene Stationen, die du mit deiner Spielfigur abfährst oder abfliegst.

Unten auf der Buchstabenkarte ist eine farbige Leiste. Das ist dein Fahrplan für den Buchstaben. Dort siehst du, bei welcher Station du anfängst und in welcher Reihenfolge es weitergeht. Zwischen den Stationen sind entweder Wolken oder ein Stück Straße zu sehen. Sie zeigen dir noch einmal, ob du mit deiner Spielfigur fliegen oder fahren darfst.



### Beispiel:

Du siehst hier die Buchstabenkarte mit dem „H“. Die erste Station ist die Feuerwehr. Du stellst deine Spielfigur auf diese erste Station links oben auf deiner Buchstabenkarte (nicht auf den Fahrplan!). Anschließend schaust du auf dem Fahrplan, zu welcher Station du als nächstes musst. In unserem Beispiel ist es das Haus. Dort fährst du mit deiner Spielfigur hin.

Von dort fliegst du weiter zum Spielplatz, fährst zum Zirkuszelt, fliegst zur Kirche und fährst am Schluss noch zum Hochhaus.

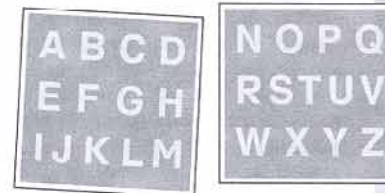
So fährst und fliegst du nach und nach alle Stationen auf deiner Buchstabenkarte ab und kontrollierst auf dem Fahrplan, ob du es richtig gemacht hast. Bitte darauf achten: Wenn du fliegst, musst du deine Spielfigur hochheben und zwischen den Stationen wie ein Flugzeug durch die Luft fliegen lassen. Und wenn du fährst, fährst du mit deiner Spielfigur wie mit einem Auto die aufgemalte Straße entlang.



Die Anzahl der Stationen auf den Buchstabenkarten sind unterschiedlich. Der Farbton auf dem Fahrplan zeigt dir, welche Buchstaben gleich viele Stationen haben.

- 2 Stationen: Hellblau (davon gibt es 6 Buchstabenkarten)
- 3 Stationen: Lila (davon gibt es 2 Buchstabenkarten)
- 4 Stationen: Dunkelgelb (davon gibt es 8 Buchstabenkarten)
- 5 Stationen: Hellgelb (davon gibt es 7 Buchstabenkarten)
- 6 Stationen: Hellgrün (davon gibt es 2 Buchstabenkarten)
- 8 Stationen: Rosa (davon gibt es 1 Buchstabenkarte, das E)

**Auf den 2 ABC-Karten** siehst du alle Buchstaben des Alphabets.



**Auf den 10 Stationskarten** ist jeweils eine Station abgebildet.



Die Stationskarten benutzt ihr bei den Spielvarianten für mehrere Kinder.

### Buchstabenreise für 1 Kind

Suche fünf Buchstabenkarten aus und lege sie als Stapel offen vor dich hin. Nimm die erste Buchstabenkarte und lege sie vor dich auf den Tisch. Suche dir eine Spielfigur aus. Jetzt schaust du auf dem Fahrplan nach, bei welcher Station du beginnst und startest oben auf dem Buchstaben. Nach und nach fährst und fliegst du alle Stationen ab, bis du die letzte Station auf deinem Buchstaben erreichst. Lege diese Buchstabenkarte zurück in die Schachtel und nimm die nächste Buchstabenkarte von deinem Stapel. Das Spiel ist zu Ende, wenn du alle fünf Buchstabenkarten abgefahren und -geflogen hast.

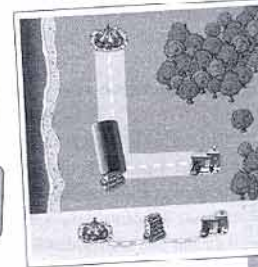
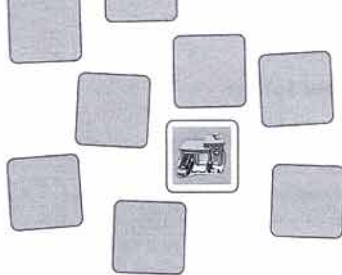
Spielt ihr mit mehreren Kindern, könnt ihr so die Buchstaben leichter sortieren, damit jeder die gleiche Anzahl Stationen abfahren darf.

**Ziel des Spiels** ist es, Buchstaben kennen zu lernen und in der richtigen Reihenfolge abzufahren und abzufliegen.

## Buchstabenreise für 2-4 Kinder

**Bevor das Spiel beginnt,** ordnet ihr die Buchstabenkarten nach der Fahrplanfarbe. Dann bekommt jedes Kind eine Buchstabenkarte mit der gleichen Fahrplanfarbe. Ihr nehmt zum Beispiel alle eine Buchstabenkarte mit der hellgelben Fahrplanfarbe. So habt ihr alle fünf Stationen und müsst gleich weit fahren. Jetzt schaut jeder auf seinem Fahrplan nach, zu welcher Station er zuerst muss. Der Fahrplan zeigt euch genau, ob ihr dorthin fliegen oder fahren müsst. Jedes Kind sucht sich eine Spielfigur aus und stellt sie neben seine Buchstabenkarte.

**Die Stationskarten** werden gut gemischt und mit der Rückseite nach oben auf dem Tisch verteilt. Achtet darauf, dass die Karten nicht übereinander liegen.



**Los geht's!** Jedes Kind schaut auf dem Fahrplan seiner Buchstabenkarte nach, welche Stationskarte es zuerst braucht. Wenn du an der Reihe bist, deckst du eine Stationskarte auf. Ist es die richtige Karte, stellst du deine Spielfigur auf diese Station. Nachdem du die Stationskarte wieder umgedreht hast, ist der nächste Spieler an der Reihe. Hast du die falsche Stationskarte aufgedeckt, zeigst du sie deinen Mitspielern. Dann ist das nächste Kind an der Reihe.

So spielt ihr reihum weiter, bis der erste Spieler das Ende seines Fahrplans erreicht hat.

**Gewinner ist,** wer zuerst das Ende seines Fahrplans erreicht hat und auf allen Stationen seiner Buchstabenkarte war.

### Ziel des Spiels

ist es, als Erster den Buchstaben auf der Buchstabenkarte richtig abzufahren und abzufliegen.

### Achtung:

Auch wenn die anderen Kinder ihre Stationskarten aufdecken, musst du gut aufpassen! Vielleicht ist es die, die du als nächstes aufdecken musst. Dann merkst du dir nur noch gut, wo die Stationskarte liegt und kannst sie aufdecken, wenn du an der Reihe bist.



#### Ziel des Spiels

ist es, das ABC kennen zu lernen und die Buchstabenkarten in der entsprechenden Reihenfolge zu legen.

### ABC-Karten Spiel für 1 Kind

**Die zwei ABC-Karten** helfen dir, das Alphabet kennen zu lernen.

Am besten setzt du dich auf den Boden und legst zunächst die erste ABC-Karte vor dich hin. Dort siehst du die ersten 13 Buchstaben des Alphabets. Der erste Buchstabe auf dieser Karte ist das A. Suche nun die 13 Buchstabenkarten heraus und lege sie so, wie du sie auf der ABC-Karte abgebildet siehst. Beginne mit A und sprich den Buchstaben dazu laut mit. Dann legst du das B und der Reihe nach alle anderen Buchstabenkarten. Wenn du mit der ersten ABC-Karte fertig bist und noch weitermachen möchtest, nimmst du die zweite ABC-Karte und legst die andere Hälfte des Alphabets. Das Spiel ist beendet, wenn du die letzte Buchstabenkarte, das „Z“, gelegt hast.



### Wörterreise für 2 geübte Spieler

Für diese Variante gelten die gleichen Regeln wie im Spiel für 2–4 Kinder. Neu ist bei diesem Spiel, dass ihr nicht nur einzelne Buchstaben, sondern ganze Wörter nachfährt und nachfliegt. Am Ende dieser Spielanleitung findet ihr eine Wortliste. Dort stehen Wörter, die ihr mit den Buchstabenkarten legen könnt. Jedes Kind darf sich ein Wort aus der Liste aussuchen. Beide Wörter müssen gleich viele Stationen haben. Achtet darauf, dass ihr zwei Wörter mit unterschiedlichen Buchstaben aussucht. Jede Buchstabenkarte ist im Spiel nämlich nur einmal vorhanden und kann nicht gleichzeitig in zwei Wörtern gelegt werden.

#### Beispiel:

Diese Wörter könnt ihr gleichzeitig legen: **RAPS** und **IGEL**. Beide Wörter haben 16 Stationen und kein Buchstabe kommt doppelt vor.

Diese Wörter könnt ihr nicht gleichzeitig legen: **RAPS** und **TURM**. Beide Buchstaben haben zwar 16 Stationen, aber das „R“ kommt doppelt vor.

#### Ziel des Spiels

ist es, einfache Wörter nachzufahren und nachzufliegen.

Dann spielt ihr nach der gleichen Regel wie im Spiel für 2–4 Kinder. Wer zuerst die letzte Station seiner Buchstabenkarten erreicht hat, gewinnt das Spiel.

#### Wörter mit 6 Stationen

- ZU  
- IN  
- PO  
- UM  
- DU

#### Wörter mit 7 Stationen

- LOS  
- IM  
- WO

#### Wörter mit 9 Stationen

- BUS  
- AN  
- DA

#### Wörter mit 10 Stationen

- ZUG  
- ES  
- GUT  
- TUN  
- EI

#### Wörter mit 11 Stationen

- OPA  
- MUT  
- ROT  
- DAS  
- DOM  
- NUR  
- TOR

#### Wörter mit 14 Stationen

- DIE  
- MAUS  
- BAD  
- EIN

#### Wörter mit 15 Stationen

- UWE  
- JAGD  
- HAUS  
- BUNT  
- WUND  
- SOFA

#### Wörter mit 16 Stationen

- RAPS  
- IGEL  
- TURM  
- VIEL  
- DOSE

#### Wörter mit 17 Stationen

- FLOH  
- BAUM  
- DER  
- ROSE  
- RAUM  
- WURM

#### Wörter mit 18 Stationen

- WAND  
- HOSE  
- AUGE  
- VASE

#### Wörter mit 19 Stationen

- ZAHN  
- TIER  
- FANG  
- PARK  
- QUER  
- NASE



© 2003 Ravensburger Spieleverlag

www.ravensburger.com  
Ravensburger Spieleverlag  
Postfach 1860 • D-88188 Ravensburg