

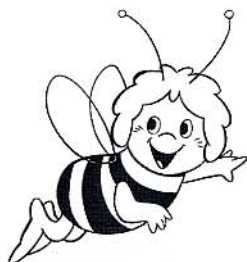


Die Biene Maja

**Lotto**



# Die Biene Maja Lotto



Ravensburger Spiele® Nr. **00 190 3**

Lizenz durch: Agentur für Urhebernebenrechte GmbH  
Merchandising München KG  
Kardinal-Faulhaber Str. 15,  
8000 München 2

Für 2–4 Spieler ab 4 Jahren

Inhalt: 4 Ablegetafeln  
24 Lottokärtchen

---

## Ziel des Spiels

Ziel ist, als erster alle Bilder auf der eigenen Ablegetafel mit den dazu passenden Bildkärtchen abzudecken.

---

## Vorbereitung

Die Kärtchen werden verdeckt auf den Tisch gelegt und gut gemischt. Danach legt man sie verdeckt zu einem Rechteck (6 x 4 Kärtchen) aus.

Die Ablegetafeln werden an die Mitspieler verteilt.  
Bei zwei Mitspielern erhält jeder zwei Stück. Bei drei

Mitspielern erhält jeder eine Ablegetafel und eine wird beiseite gelegt.

Bei vier Mitspielern erhält jeder eine Ablegetafel.

---

## Spielverlauf

Ein Spieler, der vorher bestimmt wird, deckt nach freier Wahl eines der 24 Kärtchen auf. Alle Spieler überprüfen, ob das aufgedeckte Motiv auf ihrer Ablegetafel abgebildet ist. Derjenige Spieler, der das Motiv auf seiner Ablegetafel findet, erhält das Kärtchen und legt es auf das entsprechende Feld seiner Ablegetafel. Dann wird das nächste Kärtchen aufgedeckt usw.

---

## Ende des Spiels

Wer zuerst alle Motive auf seiner Ablegetafel abdecken kann, hat gewonnen.

© 1985 by Otto Maier Verlag Ravensburg



Otto Maier Verlag Ravensburg



257009