

### 1. Choisis ta tenue

Commence par bien regarder toutes les feuilles « tenues ». Imagine comment tu souhaites les combiner pour créer ta silhouette.

Place le feuillet « tenue » sur la zone de dessin.

Pose un calque silhouette par-dessus.

Par transparence, tu vois le dessin de ta tenue.

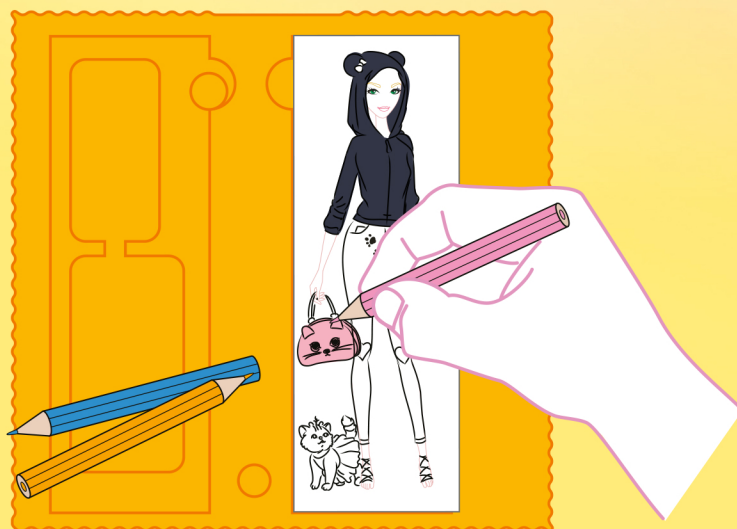
### 2. Décalque les contours

À l'aide du feutre noir, décalque les contours des dessins qui t'intéressent. N'hésite pas à varier les modèles de vêtements ou d'accessoires. Tu peux à tout moment en changer.

### 3. Ajoute des motifs

Deux de tes feuilles « tenues » te permettent d'ajouter des motifs sur les vêtements de ton modèle.

Mais tu peux aussi choisir de laisser les vêtements unis ou créer tes propres motifs.



### 4. Colorie ton modèle

Quand tu as terminé, tu peux colorier ton modèle avec des crayons de couleur.



### 5. Ajoute des autocollants

Tu peux aussi agrémenter ta silhouette avec les autocollants accessoires.